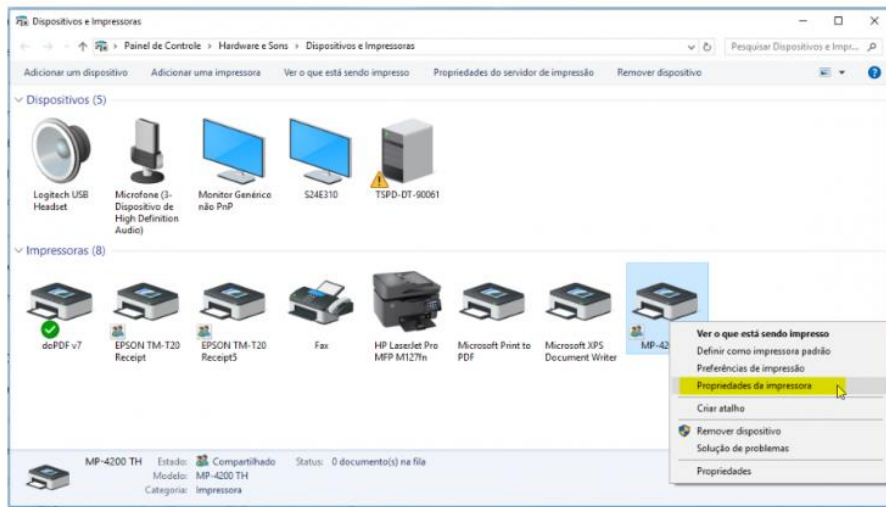
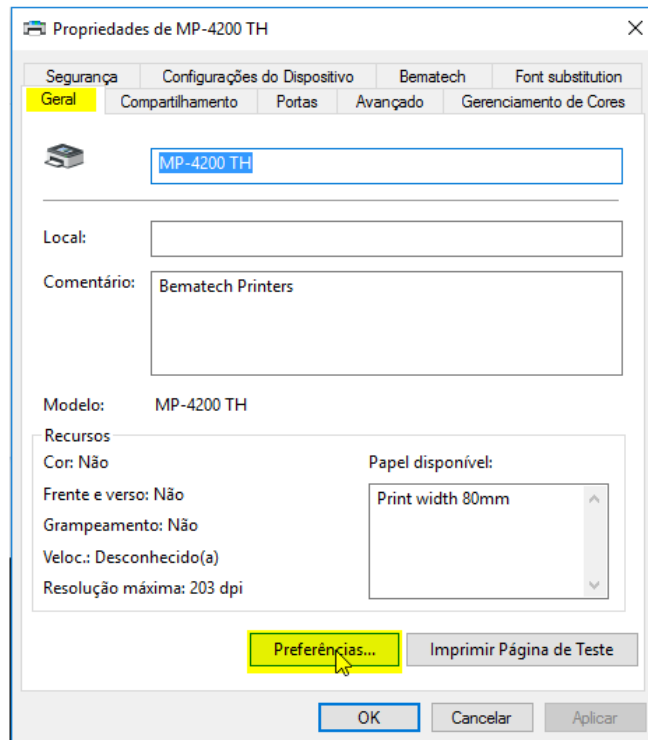


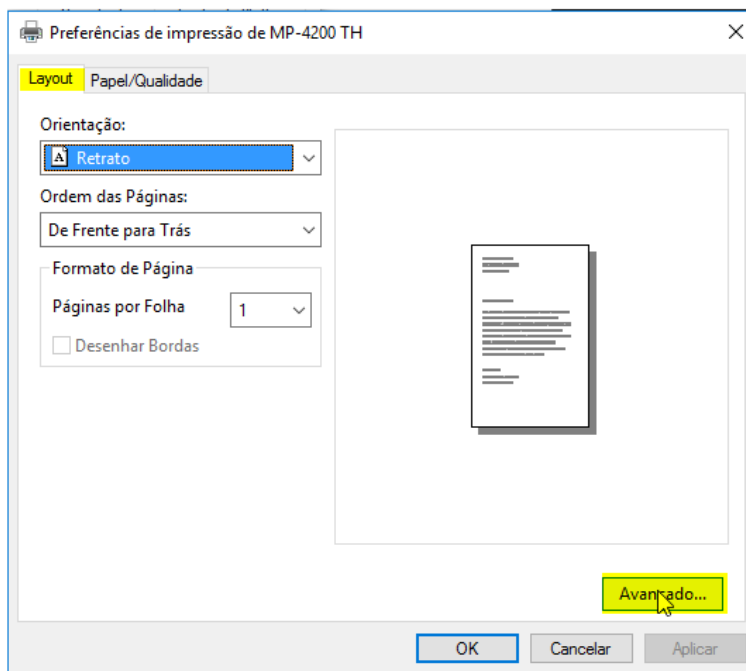
1- Acesse o Painel de Controle, selecione a impressora e vá nas opções "Propriedades da impressora"



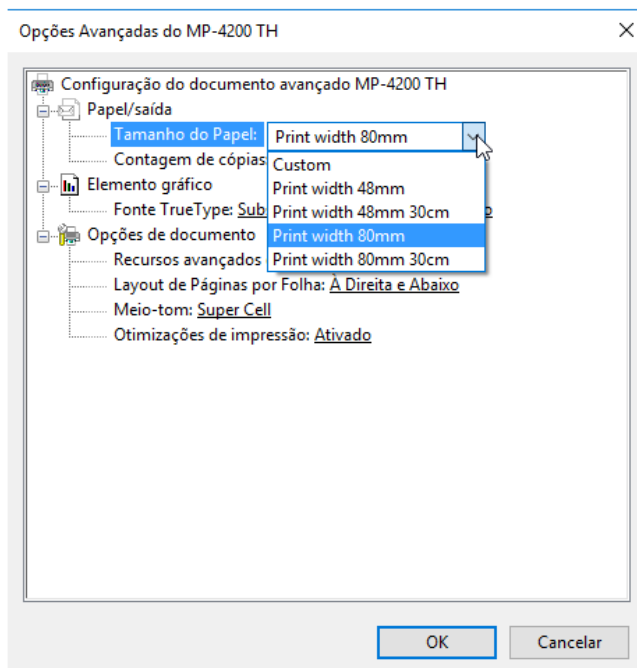
2- Vá até a aba "Geral" e clique no botão "Preferências..."



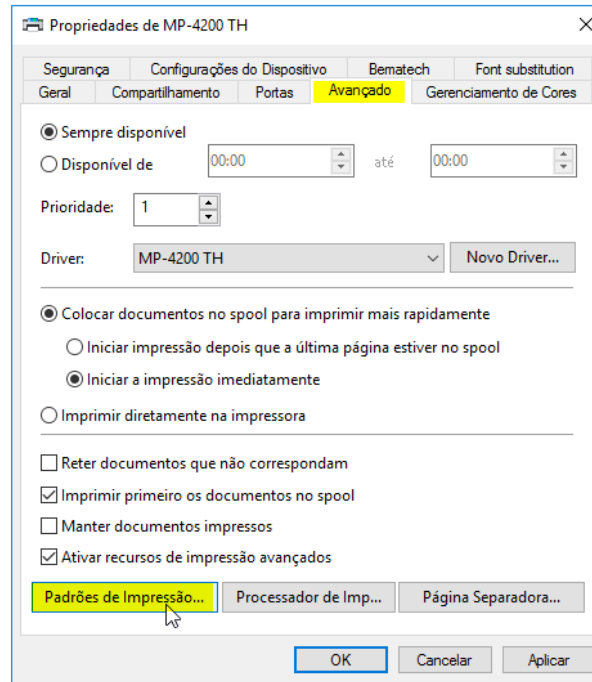
3- Com a aba "Layout" selecionada clique no botão "Avançado"



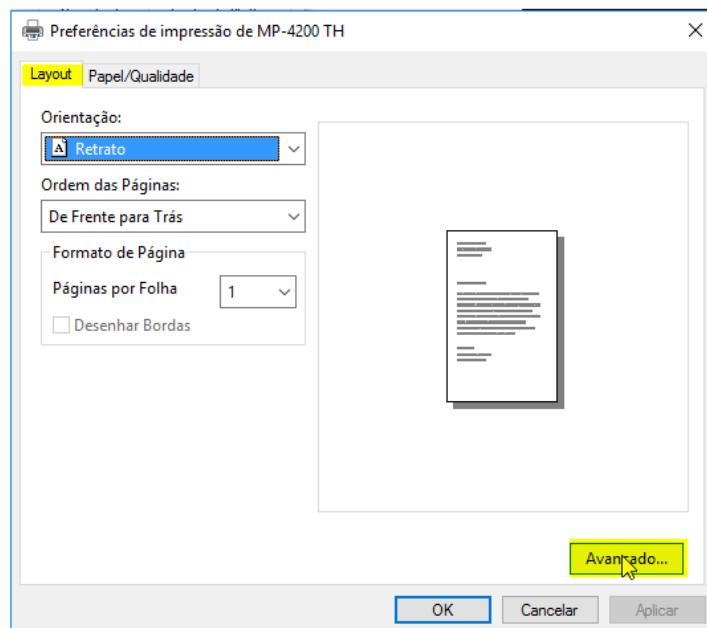
4- Abra o combo "Tamanho do Papel" e selecione a opção "Print width 80mm"



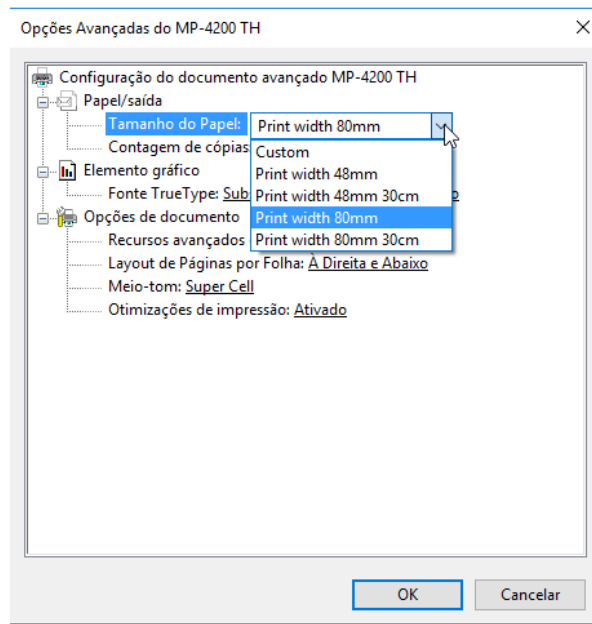
5- Dê "OK" nas telas até voltar a tela principal das propriedades. Nessa tela selecione a aba "Avançado" e clique em "Padrões de Impressão"



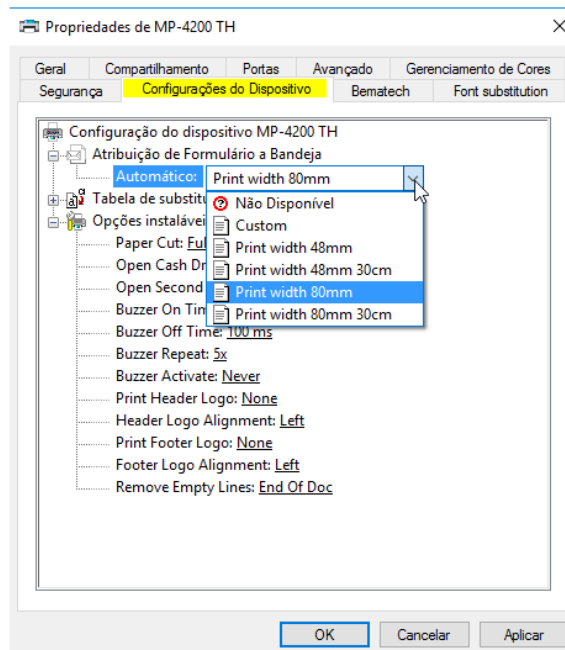
6- Na aba "Layout" clique em "Avançado"



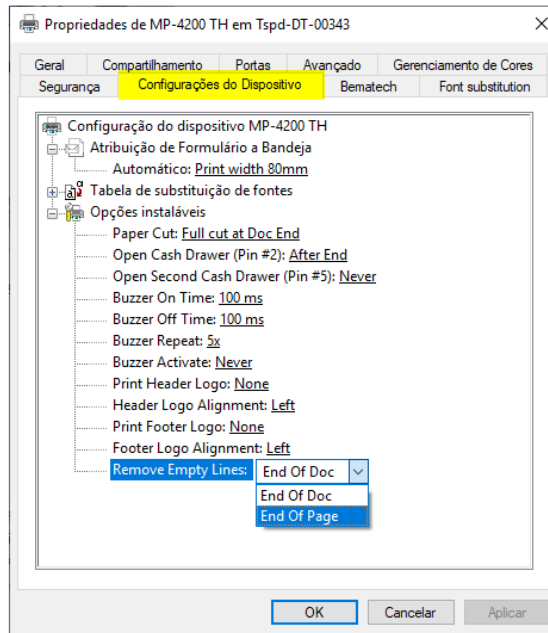
7- Abra o combo "Tamanho do Papel" e selecione a opção "Print width 80mm"



8- Novamente dê "OK" até voltar a tela principal das propriedades e vá até a aba "Configurações do dispositivo" e no combo "Automático", selecione a opção "Print width 80mm"



9- Agora dentro de "Opções Instaláveis" no combo "Remove Empty Lines", selecione a opção "End Of Page".



Pronto! Agora basta aplicar todas as mudanças, dar "OK" em todas as telas e **teste a impressão novamente**.